

# Naissance d'écoulement

## Fiche technique

### Fonction:

Évacuation verticale via l'ensemble de toiture. Connexion supplémentaire à un système de tuyaux pour l'évacuation de l'eau ou montage en tant qu'élément de rehausse au niveau d'une évacuation de toiture. Indépendamment de la situation de montage, il faut veiller à l'établissement d'une sécurité adéquate en ce qui concerne les reflux.

### Type de connexion:

Soudure, connexion directe sur la membrane pour toiture : PVC, PP, PE, BIT (avec manchette de bitume revêtu).

### Variantes:

Les quatre types de matériaux sont livrables de la taille du diamètre.

D50/DN50	D95
D63	D110/DN100
D75/DN70	D125/DN125
D90/DN80	D160/DN150

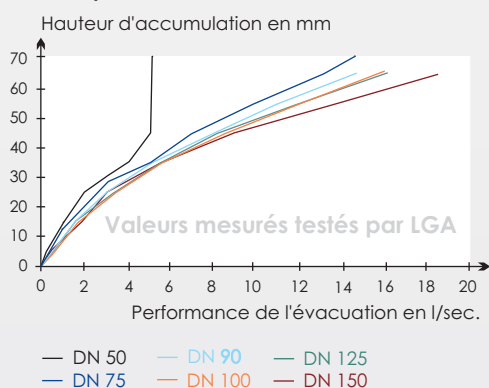
### Emballage:

En carton; 1 unité à 1 pièce

### Accessoires:

Crapaudine d'écoulement,  
joint à lèvres,  
Anneau de roulement\*

### Performance de l'évacuation en l/sec.



\*Attention: Un montage avec anneau de roulement ne répond pas à la norme. Sécurité n'est pas toujours garanti.

Pour d'autres informations veuillez contacter votre conseiller de produit KALA.

Les confections sur mesure ne seront ni reprises ni échangées.

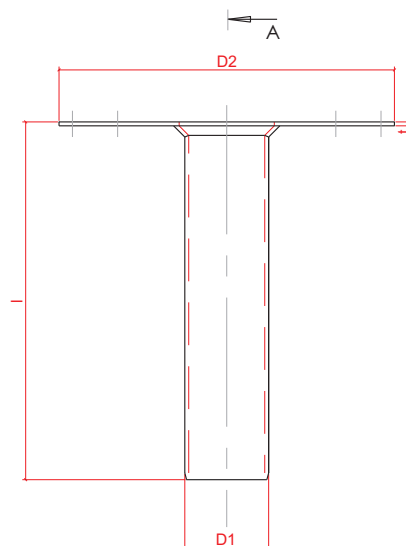
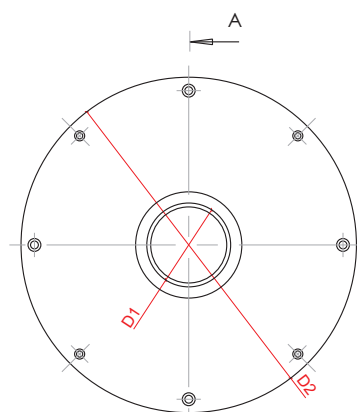
Les consignes de mise en œuvre données par les fabricants de membranes pour toiture doivent être respectées ; les matériaux et composites intégrés sont soumis à modifications, des essais supplémentaires doivent être réalisés, si nécessaire.

KALA, K.-H. Lange GmbH+Co.KG réserve assez cela sur des modifications techniques.

Dernière actualisation: 09.2009

# KALA®

*Idees pour le toit!*



### Naissance d'écoulement

D1	50/56/63/75	90/95/110/125/140/160	mm
D2	300	380	
l	320	320	
t	3.5	3.5	