

Ablauf

Datenblatt

KALA®

*Ideen für's
Dach!*

Funktion:

Entwässerung senkrecht durch das Dachpaket. Weiterführender Anschluss an ein Rohrsystem zur Wasserableitung oder Einbau als Aufstockelement an einen Dachgully. Abhängig von der Einbausituation ist auf eine entsprechende Rückstausicherheit zu achten.

Anschlußart:

Schweißen; direkter Anschluss an die Dachbahn: PVC, PP, PE, BIT (mit aufkaschierter Bitumenmanschette)

Varianten:

Alle vier Materialtypen sind lieferbar in den Durchmesser-Größen:

D50/DN50 D95
D63 D110/DN100
D75/DN70 D125/DN125
D90/DN80 D160/DN150

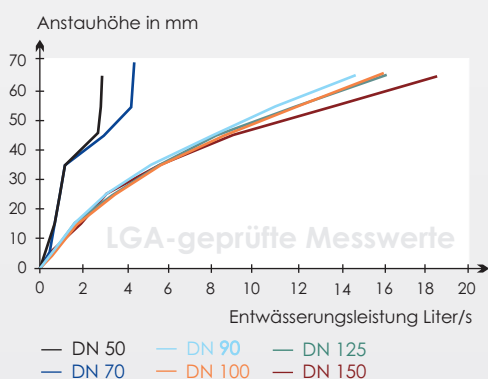
Verpackung:

In Karton, VE = 1 Stück

Zubehör:

Ablaufsieb universal,
Lippendichtung,
Rollring*

Entwässerungsleistung in l/sec



*Achtung: wir weisen darauf hin, dass ein Einbau mit Rollring nicht normenkonform ist. Eine Rückstausicherheit ist nicht immer gewährleistet.

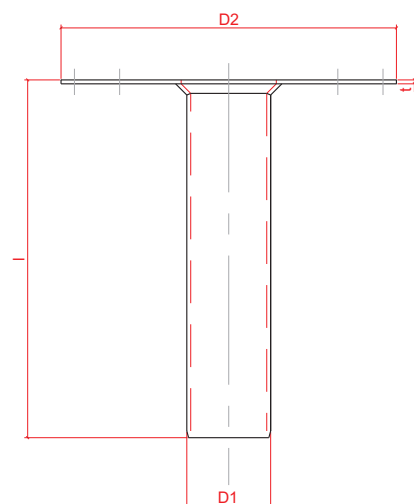
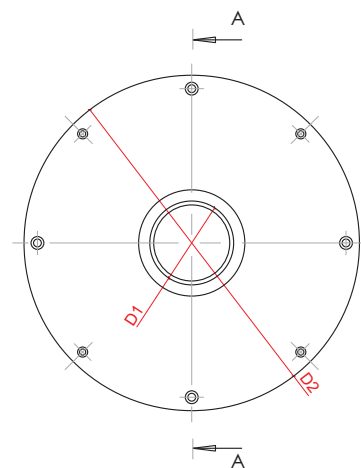
Für weitere Informationen kontaktieren Sie bitte Ihren KALA-Produktberater.

Sonderanfertigungen sind vom Umtausch ausgeschlossen.

Die Verarbeitungsvorschriften der Dachbahnenhersteller sind einzuhalten; Materialien und eingesetzte Materialcompounds unterliegen Änderungen, gegebenenfalls sind weitere Versuche durchzuführen.

KALA, K.-H. Lange GmbH+Co.KG behält sich das Recht auf technische Änderungen vor.

Stand 12.2008.



Ablauf

D1	50/56/63/75	90/95/110/125/140/160	mm
D2	300	380	
l	320	320	
t	3.5	3.5	